

# SystemTechnik

*Competence in Training*

## HPS - het programma

- Elektrische installatietechniek
- Algemene elektriciteit/elektronica
- Analoge technieken
- Digitale technieken
- Contactor/motorschakelingen
- Elektrische machines/aandrijftechnieken
- Vermogenselektronica
- Regeltechniek
- Telecommunicatie
- Automatisering



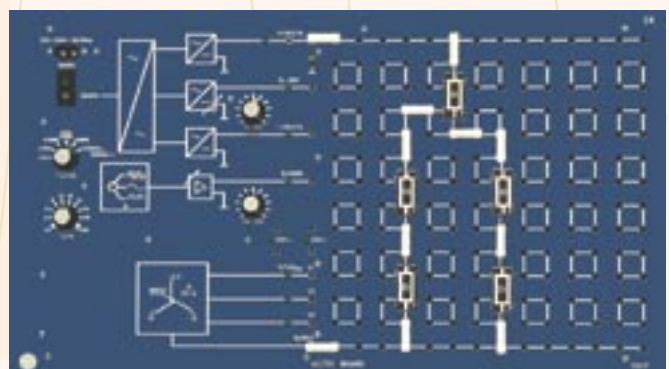
## HPS - de doelstelling

- Voorziet in nieuwe opleidingsbehoeften
- Combineert hardware met opdrachten en foutanalyse
- Leidt flexibel en doeltreffend op
- Integreert theorie en praktijk

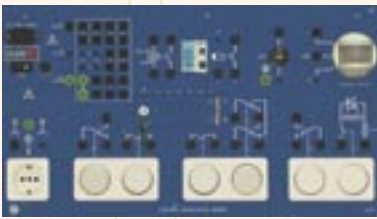


## HPS - de kenmerken

- Compacte opstelling voor snelle opbouw
- Minimale voorbereidingstijd
- Ingebouwde kortsluitvaste voedingen en functiegeneratoren
- Praktijkgetrouwe oefeningen
- Robuust en degelijk



## ELEKTRISCHE INSTALLATIETECHNIKEN



Type 2101 Electric Installation Board



Type 2105, 2106 Intercom Board

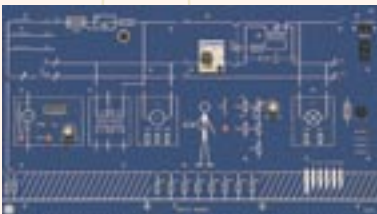
- Elektrische installatie
- Verlichting
- Inbraakalarm
- Brandalarm
- Intercom
- Foutsimulatoren
- Elektrische beveiligingen
- Fouten opsporen in elektrische netten



Type 2102 Illumination Board



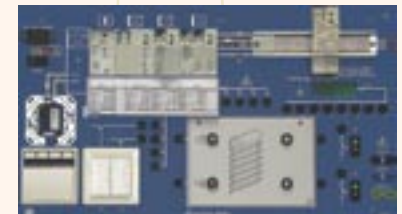
Type 2107 Alarm Board



Type 2330 Safety Board

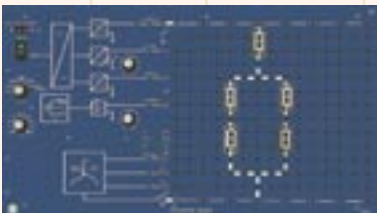


Type 2340 Installation Test Board



Type 2401 Installation Board (EIB)

## ALGEMENE ELEKTRICITEIT EN ELEKTRONICA



Type 1018 Electronic Board



Type 3220 Analog Board

- Algemene elektriciteit en elektronica
- Analoge technieken
- Photovoltaic
- Transformatoren



Type 1018.11 Toebehorenset



Type 1103 Transformer Board

## DIGITALE TECHNIEK



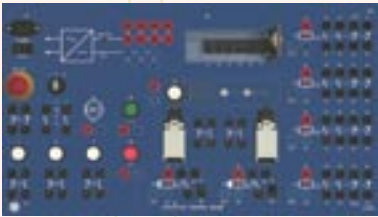
Type 3910 Digi Board 2



Type 3850 Microcontroller

- Digitale technieken
- Microcomputertechniek
- Microcontroller
- Interfacetechnieken
- Stappenmotor

## CONTACTOR / MOTORSCHAKELINGEN



Type 2120 Contactor Control Board



Type 2122 AC-Motor

- Contactorschakelingen
- Motorschakelingen
- Schakelkringen
- Foutsimulatoren

## ELECTRISCHE MACHINES / AANDRIJFTECHNIEKEN



Serie 2700 Elektrische machines



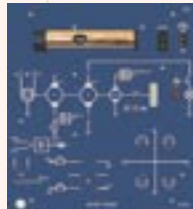
Opname van karakteristieken met de PC

- Opname karakteristieken
- DC-drives
- AC-drives
- Servo-drive

## VERMOGENSELEKTRONICA



Type 5125 Power Board



Type 5130 Motor Board

- Niet gestuurde en gestuurde gelijkrichters
- AC/AC omvormers
- DC/DC omvormers
- AC/DC omvormers

## REGELTECHNIEK



Type 5120 PID Board



Type 5131 Servo Board

- Regeltechniek
- Regelkringen
- Regelprocessen (snelheid, licht, temperatuur en positie)
- Fuzzy control



**SystemTechnik**  
*Competence in Training*



## TELE- / DATACOMMUNICATIE



Type 4280 Modulation Board



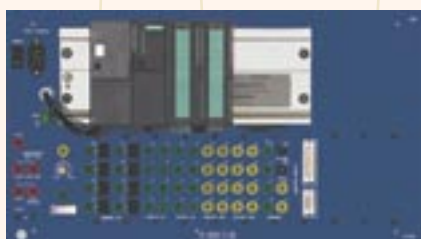
Type 4070 Radio Board

- Analoge en digitale modulatie-  
demodulatie-technieken
- Transmissiesystemen
- Radiotechniek



Type 4281 Demodulation Board

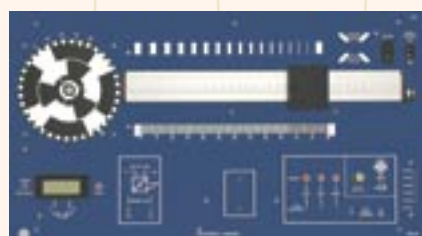
## AUTOMATISERING



Type 2130 PLC Board S7-300



Type 3815 PLC Interface Board met software



Type 3840 Sensoric Board

- PLC-toepassingen
- Sensoren
- Transport- en sorteermecanismen
- Bussystemen

## Happé & van Rijn BV

Egelantiersgracht 213-215

Postbus 10638

1001 EP Amsterdam

Tel : 020-6254769 / 6381527

Fax : 020-6249033

Email : [info@happevanrijn.com](mailto:info@happevanrijn.com)

Internet : [www.happevanrijn.com](http://www.happevanrijn.com)

